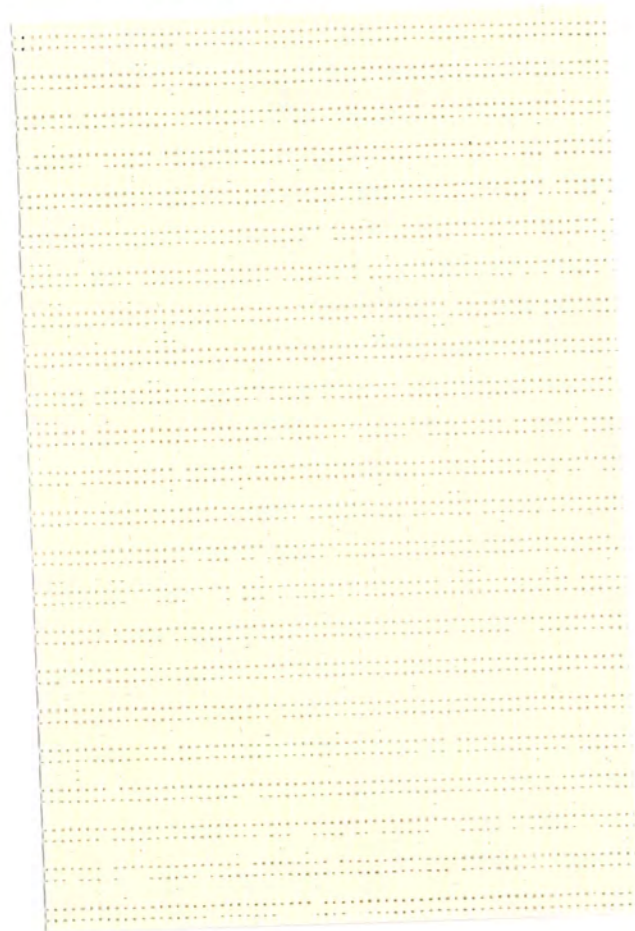
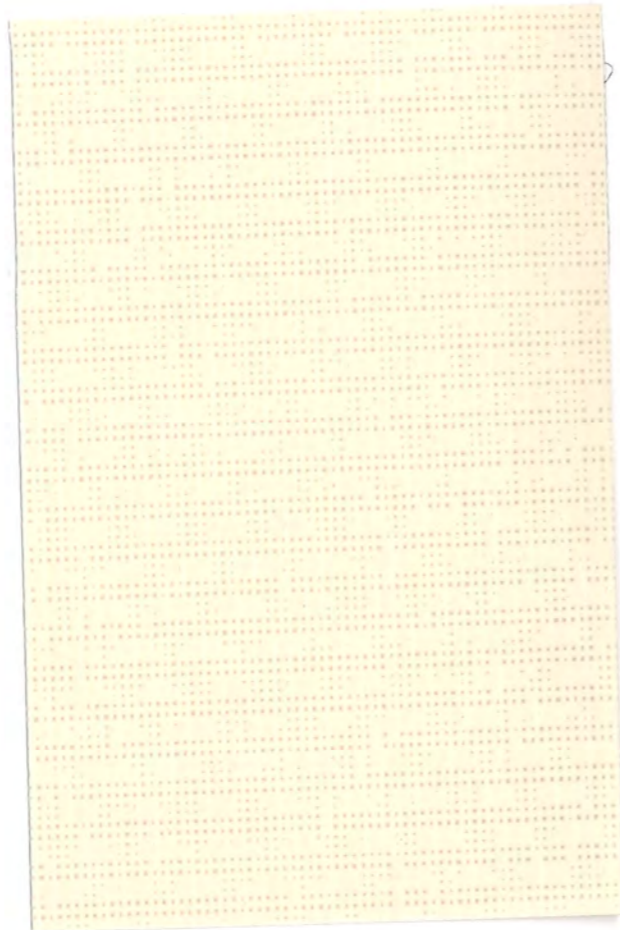


SOLTIS

96 & W96



96-1103*



W96-1103



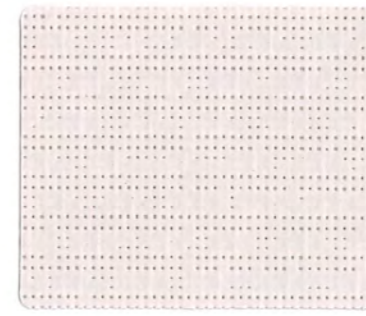
96-2047*



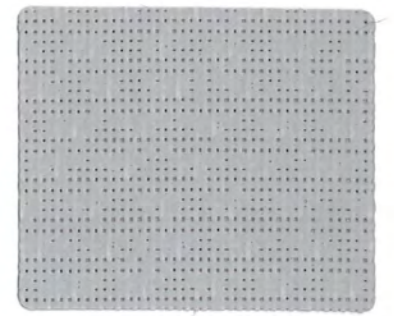
W96-2047



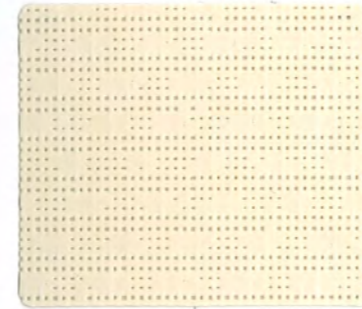
96-8102*



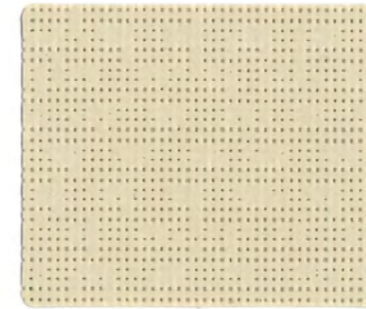
96-2001



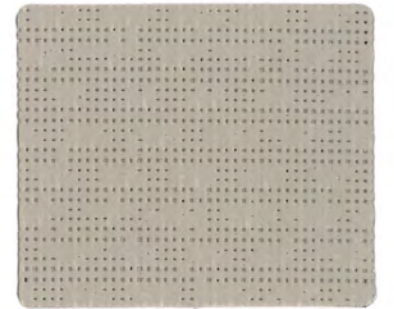
96-2171*



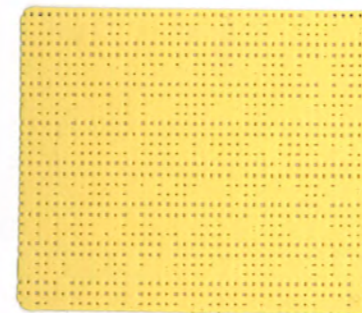
96-8341



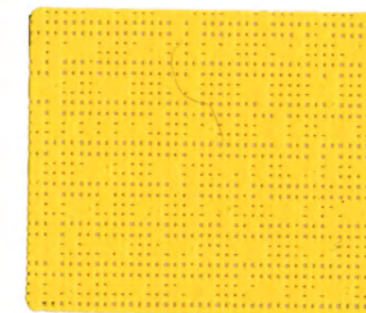
96-8861*



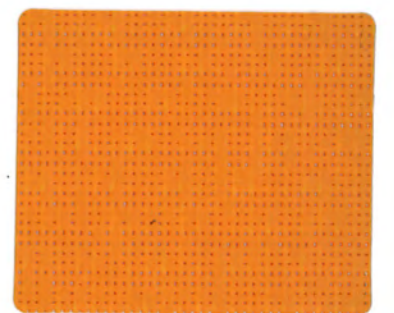
96-2135



96-1013



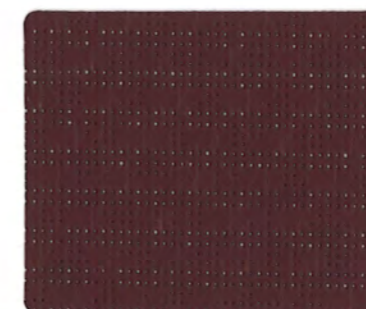
96-2166



96-8204



96-8056



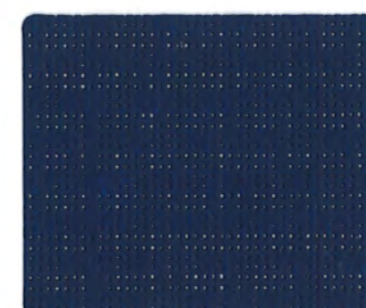
96-8284



96-8255



96-2161



96-1125



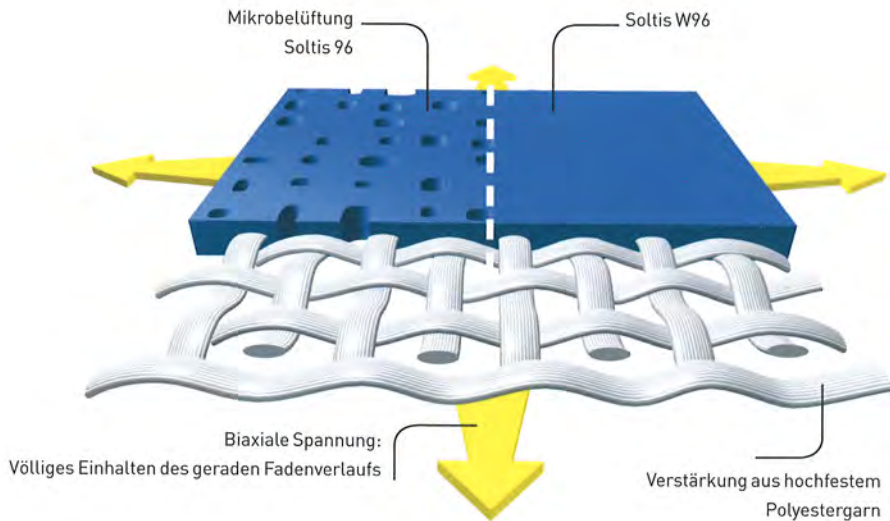
96-8450

* Farben erhältlich in der wasserundurchlässigen Ausführung Soltis W96

Exklusive Précontraint Serge Ferrari®-Technologie



Bei der weltweit patentierten Précontraint Serge Ferrari®-Technologie wird der Verbundstoff während des gesamten Herstellungsprozesses unter Spannung gesetzt.



Hauptmerkmale

- Außergewöhnliche Flächenstabilität
- Nachhaltige mechanische Festigkeit
- Höhere Beschichtungsdicke über dem Fadenrücken
- Außerordentliche Planheit

Vorteile

- **Verformt sich so weder bei seiner Verarbeitung noch bei seiner Benutzung**
- **Formstabil + Reißfest**
- **Hohe Lebensdauer in puncto Ästhetik und mechanischer Festigkeit**
- **Geringe Gesamtdicke**
- **Garantiert gutes Aussehen**
- **Glatte Oberfläche, pflegeleicht**
- **Geringer Platzbedarf, leichtes Aufwickeln**