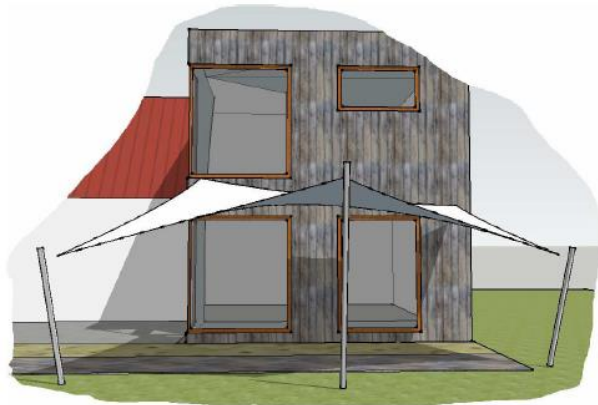
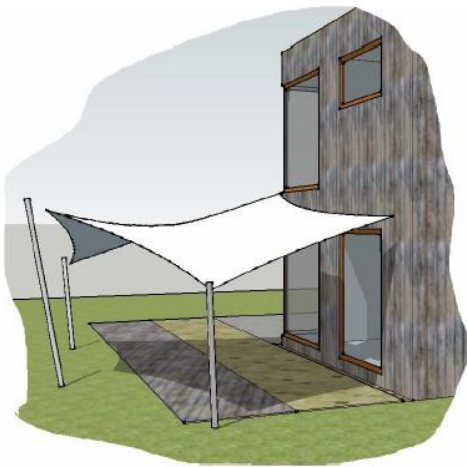
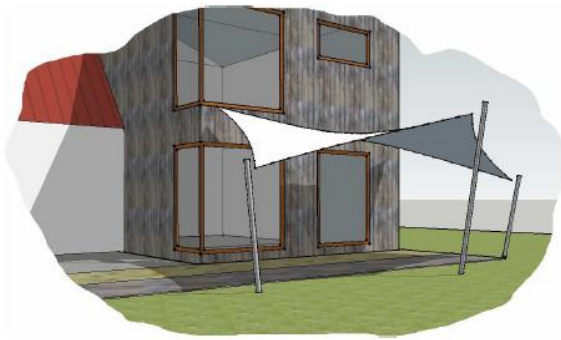


## 3D-Planung: Sonnensegel mit 3 dimensionalem Design



Der hier gezeigte Sonnensegel Entwurf von Lisori soll neben der Terrasse auch die Fenster zum Wohnzimmer beschatten. Für die Sonnensegel Befestigung am Haus sind 2 Positionen berücksichtigt. Die unterschiedlichen Höhen sorgen dabei für erforderliche Entwässerung der Segelfläche bei Regen. Durch den Einsatz von 3 Segelmasten in unterschiedlichen Höhen kommt das 3D Design des Sonnensegels hier gut zur Geltung. Aufgrund der geringen Neigungen in der Segelfläche wird ein wasserdurchlässiges Segelmateriale eingesetzt. Da das Sonnensegel erst nach der Montage der Befestigungspunkte auf Maß angefertigt wird, passt es dann ganz exakt in der Segelgeometrie.

[www.lisori-sonnensegel.de](http://www.lisori-sonnensegel.de)

Lisori Sonnensegel GmbH  
Querstr. 7  
33729 Bielefeld

Kontakt:  
Fon: 0521 / 98878997  
Fax: 0521 / 98878995

info@lisori-sonnensegel.de  
Ust. IdNr. DE258926332  
Handelsregister: HRB41837

Deutsche Bank Bielefeld  
IBAN: DE1748070024004022800  
BIC: DEUTDE3331

[www.lisori-sonnensegel.de](http://www.lisori-sonnensegel.de)